



OLEOHIDRÁULICA

ELECTRO VÁLVULAS

ELECTRO VÁLVULAS CETOP 3



DESCRIPCIÓN:

Entregan los más altos rendimientos gracias a su alta tecnología de fabricación, que cumplen las normas "ISO".

- Larga vida útil.
- Altas presiones de operación.
- Altas capacidades de flujo.
- Baja caída de presión.
- Fácil mantenimiento.
- Solenoide recambiable fácilmente.
- Montaje normalizado.

CARACTERÍSTICAS GENERALES:

- Electro Válvulas DG4V-3
- Cetop :3
- Caudal L/min :80
- Presión (Bar) :350

Voltaje (Vac) 220

SAP	Códigos Dígito	Catálogo	Descripción	Vias / Posiciones	Tipo de centro
3002663	0320100	565477	DG4V-3-2A-MUD-6-60	4 / 2	PB-AT
3002664	0320103	870252	DG4V-3-0C-MUD-6-60	4 / 3	abierto
3002665	0320106	859172	DG4V-3-2C-MUD-6-60	4 / 3	cerrado
3002667	0320112	859726	DG4V-3-6C-MUD-6-60	4 / 3	A-B-T conectado
3002666	0320109	02-144943	DG4V-3-8C-V-MUD-6-61	4 / 3	tandem

Voltaje (VAC) 110

SAP	Códigos Dígito	Catálogo	Descripción	Vias / Posiciones	Tipo de centro
3002657	0320076	859159	DG4V-3-2A-MUB-6-60	4 / 2	PA-BT
3002655	0320074	859161	DG4V-3-2C-MUB-6-60	4 / 3	cerrado
3007429	3007429	DG4V-3-6C-MUB6	DG4V-3-6C-MUB-6-60	4 / 3	A-B-T conectado
3002652	0320071	02-144938	DG4V-3-8C-V-MUB-6-61	4 / 3	tandem

Voltaje (VAC) 24

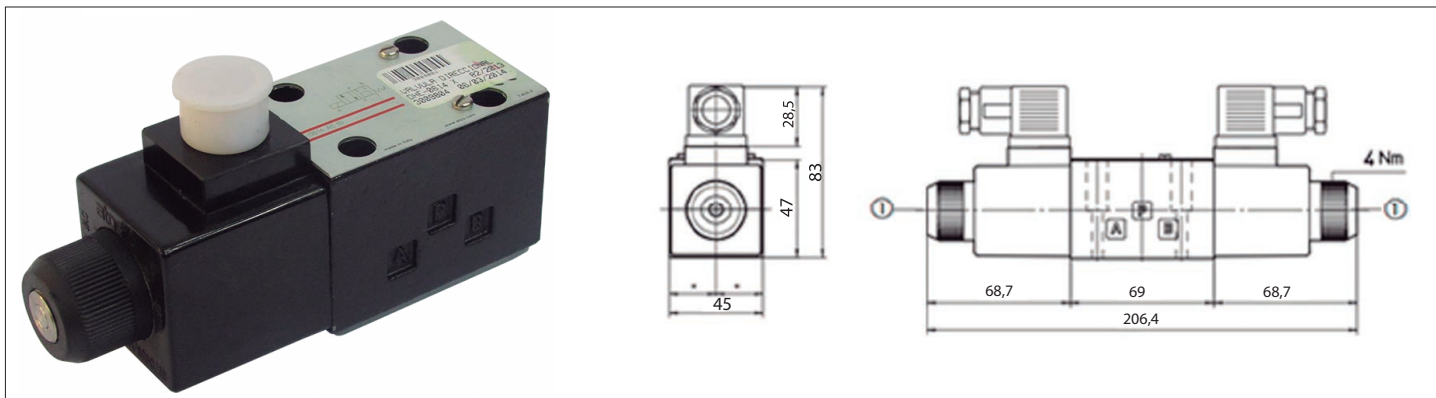
SAP	Códigos Dígito	Catálogo	Descripción	Vias / Posiciones	Tipo de centro
3002656	320075	529762	DG4V-3-2A-MUH-7-60	4 / 2	PA-BT
3002658	320077	859162	DG4V-3-0C-MUH-7-60	4 / 3	abierto
3002654	320073	529760	DG4V-3-2C-MUH-7-60	4 / 3	cerrado
3002653	320072	565465	DG4V-3-6C-MUH-7-60	4 / 3	A-B-T conectado
3002651	320070	02-145162	DG4V-3-8C-V-MUH-7-61	4 / 3	tandem



OLEOHIDRÁULICA

ELECTRO VÁLVULAS

ELECTRO VÁLVULAS DIRECCIONALES DHE



1. VÁLVULAS DIRECCIONALES DE CETOP 03

Características:

- Accionamiento por solenoide 110 220 VAC-50Hz.
- Conector bobina: SP-666.
- Flujo máx. : 80 L/min.; 21 gpm.
- Presión máx. : 350 (bar); 5075 psi.
- Montaje en sub-base ISO 4401 (size 06)

Uso: Para comandar cilindros, motores oleohidráulicos,etc.

Poseen un sistema de accionamiento manual de emergencia, además del eléctrico (solenoide).

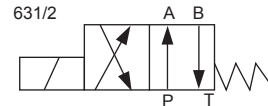
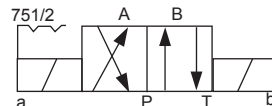
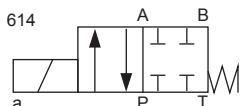
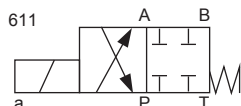
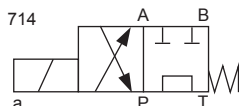
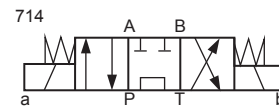
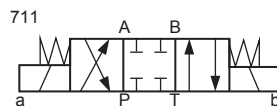
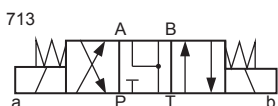
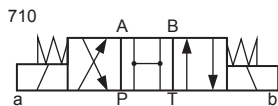
Bobina negra cuadrada, voltajes (AC) 110, 220

SAP	Códigos Dígito	Catálogo	Vías / Posiciones	Solenoides	Tipo de centro
3009798	3009798	DHE-0711-X AC	4/3	2	Cerrado
3009799	3009799	DHE-0714-X AC	4/3	2	Tandem
3009800	3009800	DHE-0710-X AC	4/3	2	Abierto
3009801	3009801	DHE-0713-X AC	4/3	2	P cerrado A,B,T Conectado
3009802	3009802	DHE-0631/2-X AC	4/2	1	Paralela/cruzada
3009803	3009803	DHE-0751/2-X AC	4/2	2	Paralela/cruzada; Enclavada
3009804	3009804	DHE-0614-X AC	4/2	1	Paraleta/Tandem
3009805	3009805	DHE-0611-X AC	4/2	1	Paraleta/Cerrada

Vienen con bobina de 220 AC

Bobina de recambio

SAP	Códigos Dígito	Descripción	Catálogo
3009814	3009814	BOBINA DHE 110V 50/60Hz	COE -110 V 50/60 Hz
3010348	3010348	BOBINA DHE 220V 50/60Hz	COE -220 V 50/60 Hz

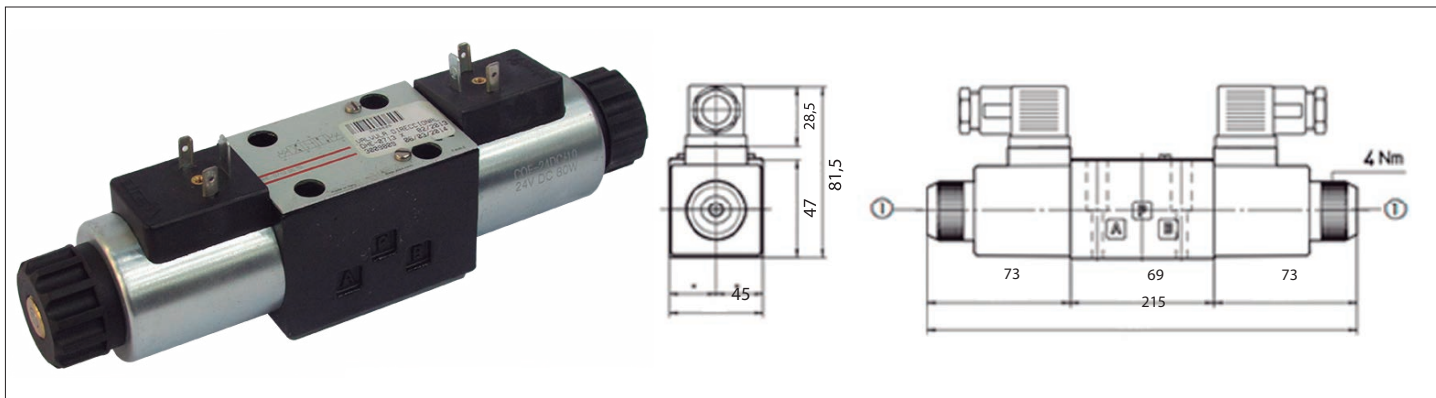




OLEOHIDRÁULICA

ELECTRO VÁLVULAS

ELECTRO VÁLVULAS CETOP 3



1. VÁLVULAS DIRECCIONALES DE CETOP 03

Características:

Accionamiento por solenoide 12, 24 VDC.

Conector bobina: SP-666.

Flujo máx. : 80 L/min.; 21 gpm.

Presión máx. : 350 (bar); 5075 psi.

Montaje en sub-base ISO 4401 (size 06)

Uso: Para comandar cilindros, motores oleohidráulicos, etc.

Poseen un sistema de accionamiento manual de emergencia, además del eléctrico (solenoide).

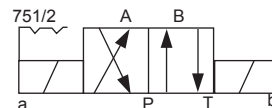
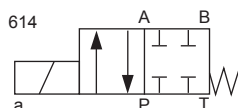
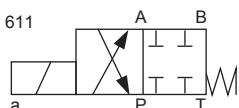
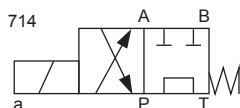
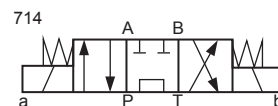
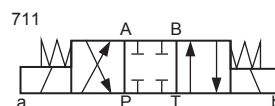
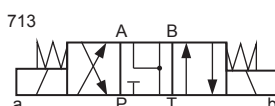
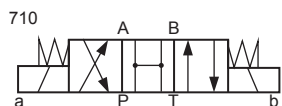
BOBINA NEGRA CUADRADA VOLTAJES (DC) 12, 24

SAP	Códigos Dígito	Catálogo	Vías / Posiciones	Solenoides	Tipo de centro
3009806	3009806	DHE-0711-X DC	4/3	2	Cerrado
3009807	3009807	DHE-0714-X DC	4/3	2	Tandem
3009808	3009808	DHE-0710-X DC	4/3	2	Abierto
3009809	3009809	DHE-0713-X DC	4/3	2	P Cerrado A,B,T Conectado
3009810	3009810	DHE-0631/2-X DC	4/2	1	Paralela/Cruzada
3009811	3009811	DHE-0751/2-X DC	4/2	2	Paralela/Cruzada;enclavada
3009812	3009812	DHE-0614-X DC	4/2	1	Paralela/Tandem
3009813	3009813	DHE-0611-X DC	4/2	1	Paralela/Cerrada

Vienen con bobina de 24 DC

BOBINA DE RECAMBIO

SAP	Códigos Dígito	Descripción	Catálogo
3009815	3009815	BOBINA DHE 12V	COE -12VDC
3010349	3010349	BOBINA DHE 24V	COE -24VDC





OLEOHIDRÁULICA

ELECTRO VÁLVULAS

ELECTRO VÁLVULAS DIRECCIONALES DHI


CARACTERÍSTICAS GENERALES:

- Electro valvulas DHI
- Cetop :3
- Tipo :Direccionales
- Familia :Válvulas
- Sub-familia :Eléctrica

Electro valvulas DHI, 4 vias, 2 posiciones, Presión 350 Bar, caudal 60L/min.

SAP	Códigos Dígito	Catálogo
3002728	0320819-2	DHI-0-61-1/X 24VDC
3002725	0320816-8	DHI-0-61-2/X 220VAC
3002727	0320818-4	DHI-0-61-4/X 220VAC
3002723	0320814-1	DHI-0-63-1/2-X 220VAC
3002726	0320817-6	DHI-0-70-1/2-X 220VAC

Configuración	Reposo	
61	1	
61	2	
61	4	
63	1/2	
70	1/2	

Electro valvulas DHI, 4 vias, 3 posiciones, presión 350 BAR,caudal 60L/min.

SAP	Códigos Dígito	Catálogo
3002717	0320807-9	DHI-0-71-0/WP-X 220VAC
3002718	0320808-7	DHI-0-71-1/WP-X 220VAC
3002720	0320810-9	DHI-0-71-2/WP-X 220VAC
3002719	0320809-5	DHI-0-71-3/WP-X 220VAC
3002716	0320805-2	DHI-0-71-4/X 220VAC

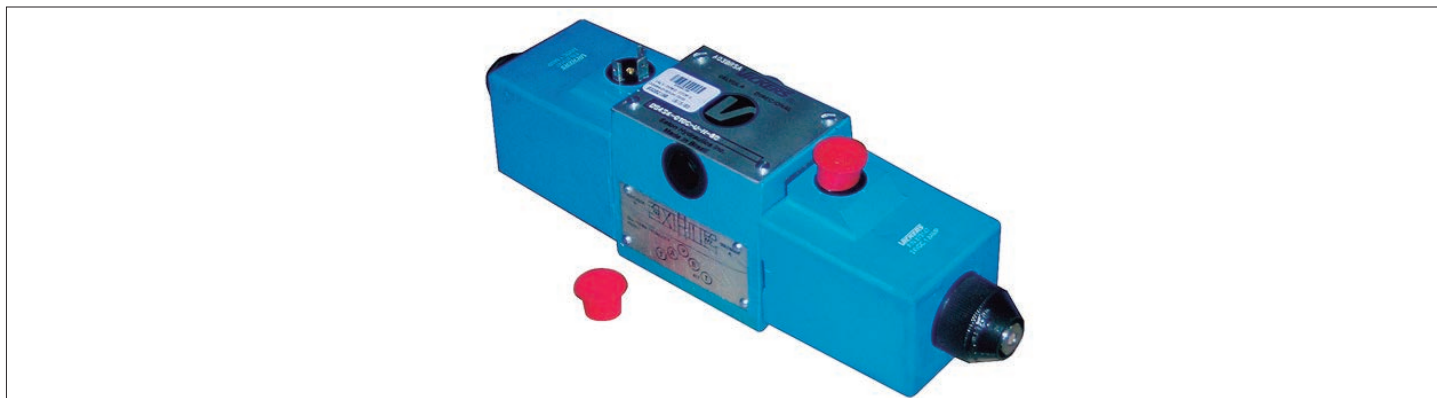
Configuración	Reposo	
71	0	
71	1	
71	2	
71	3	
71	4	



OLEOHIDRÁULICA

ELECTRO VÁLVULAS

ELECTRO VÁLVULAS CETOP 5



DESCRIPCIÓN:

Entregan los más altos rendimientos gracias a su alta tecnología de fabricación, que cumplen las normas "ISO".

- Larga vida útil.
- Altas presiones de operación.
- Altas capacidades de flujo.
- Baja caída de presión.
- Fácil mantenimiento.
- Solenoide recambiable fácilmente.
- Montaje normalizado.

CARACTERÍSTICAS GENERALES:

- Electro válvulas DG4S-4
- Cetop :5
- Caudal L/min :75
- Presión (Bar) :250

Voltaje (Vac) 220

SAP	Códigos Dígito	Catálogo	Descripción	Vias/posiciones	Tipo de centro
3002668	0320200	879280	DG4S-4-012A-UD-60	4 / 2	PA-BT
3002669	0320203	02-140690	DG4S-4-010C-UD-60	4 / 3	abierto
3002670	0320206	879238	DG4S-4-012C-UD-60	4 / 3	cerrado
3002672	0320212	02-126360	DG4S-4-016C-UD-60	4 / 3	A-B-T conectado
3002671	0320209	02-127608	DG4S-4-018C-UD-60	4 / 3	tandem

Voltaje (Vac) 110

SAP	Códigos Dígito	Catálogo	Descripción	Vias/posiciones	Tipo de centro
3004104	3004104	879279	DG4S-4-012A-UB-60	4 / 2	PA-BT
3002660	0320079	879237	DG4S-4-012C-UB-60	4 / 3	cerrado
3002659	0320078	02-119475	DG4S-4-016C-UB-60	4 / 3	A-B-T conectado

Voltaje (Vac) 24

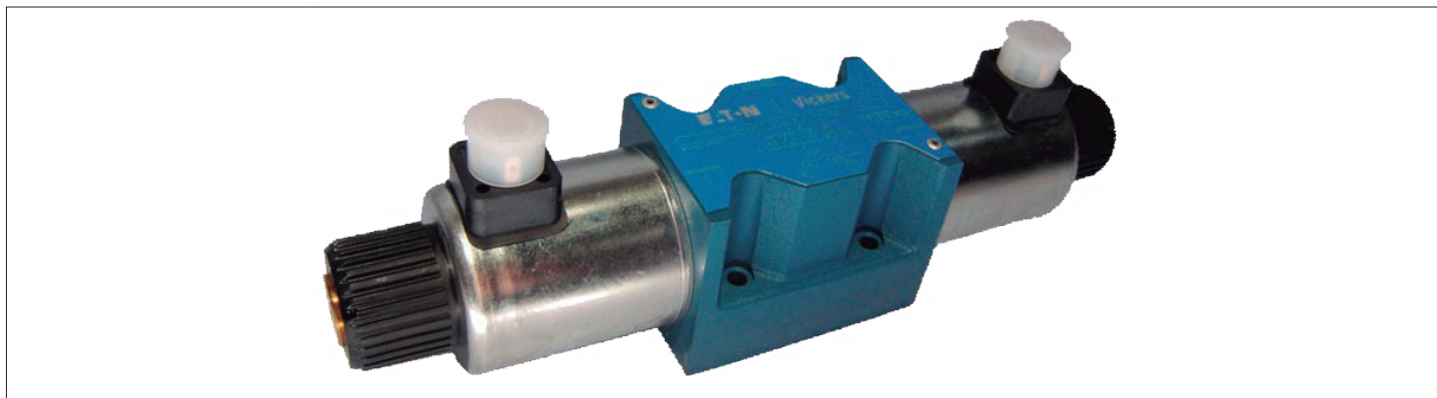
SAP	Códigos Dígito	Catálogo	Descripción	Vias/posiciones	Tipo de centro
3002673	0320215	868978	DG4S-4-012A-UH-60	4 / 2	PA-BT
3002674	0320218	02-135689	DG4S-4-010C-UH-60	4 / 3	abierto
3002675	0320221	879239	DG4S-4-012C-UH-60	4 / 3	cerrado
3002677	0320227	02-119461	DG4S-4-016C-UH-60	4 / 3	A-B-T conectado
3002676	0320224	02-126361	DG4S-4-018C-UH-60	4 / 3	tandem



OLEOHIDRÁULICA

ELECTRO VÁLVULAS

ELECTRO VÁLVULAS CETOP 5, ALTA EFICIENCIA



DESCRIPCIÓN:

Entregan los más altos rendimientos gracias a su alta tecnología de fabricación, que cumplen las normas "ISO".

- Larga vida útil.
- Altas presiones de operación.
- Altas capacidades de flujo.
- Baja caída de presión.
- Fácil mantenimiento.
- Solenoide recambiable fácilmente.
- Montaje normalizado.

CARACTERÍSTICAS GENERALES:

- Electro Válvulas DG4V-5
- Cetop :5
- Caudal L/min :120
- Presión (Bar) :315

Voltaje (Vac) 220

SAP	Códigos Dígito	Catálogo	Descripción	Vias/posiciones	Tipo de centro
3004177	3004177	616771	DG4V-5-2A-MUC6-20	4/2	PA-BT
3006077	3006077	616791	DG4V-5-0C-MUC6-20	4/3	abierto
3004175	3004175	616779	DG4V-5-2C-MUC6-20	4/3	cerrado
3004176	3004176	616783	DG4V-5-6C-MUC6-20	4/3	A-B-T conectado
3004918	3004918	616787	DG4V-5-8C-JV-MUC6-20	4/3	tandem

Voltaje (Vac) 110

SAP	Códigos Dígito	Catálogo	Descripción	Vias/posiciones	Tipo de centro
3004173	3004173	616781	DG4V-5-6C-MUA6-20	4/3	A-B-T conectado
3004174	3004174	616777	DG4V-5-2C-MUA6-20	4/3	cerrado
3004178	3004178	616769	DG4V-5-2A-MUA6-20	4/2	PA-BT
3004919	3004919	616785	DG4V-5-8C-JV-MUA6-20	4/3	tandem

Voltaje (Vac) 24

SAP	Códigos Dígito	Catálogo	Descripción	Vias/posiciones	Tipo de centro
3004179	3004179	616768	DG4V-5-2A-MUH6-20	4/2	PA-BT
3004916	3004916	616784	DG4V-5-8C-JV-MUH6-20	4/3	tandem
3004171	3004171	616776	DG4V-5-2CJ-MUH6-20	4/3	cerrado
3002661	0320085	616780	DG4V-5-6CJ-MUH6-20	4/3	A-B-T conectado



OLEOHIDRÁULICA

ELECTRO VÁLVULAS

ELECTRO VÁLVULAS DIRECCIONALES DKE


CARACTERÍSTICAS GENERALES:

- Electro valvulas DKE
- Cetop : 5
- Presión (Bar) : 315
- Caudal L/MIN (gpm) a 1450rpm : 120
- Tipo : Direccionales
- Familia : Válvulas
- Sub-familia : Eléctrica

Electro valvulas DKE, CORRIENTE ALTERNA (220VAC) 4 vías, 2 posiciones, caudal 120L/min

SAP	Códigos Dígito	Catálogo
3003583	03003583	DKE-1-61-0/2
3003584	03003584	DKE-1-61-1/2
3003548	03003548	DKE-1-61-4-X
3004894	03004894	DKE-1-63-1/2/A 220
3002736	0320840-0	DKE-1-63-2/2/WP-X
3003545	03003545	DKE-1-70-1/2-X

Configuración	Reposo	
61	10/2	
61	1/2	
61	4	
63	1/2A	
63	2/2	
10	1/2	

Electro valvulas DKE, CORRIENTE ALTERNA (220VAC) 4 vías, 3 posiciones, caudal 120 L/min.

SAP	Códigos Dígito	Catálogo
3003581	3003581	DKE-1-71-0/AC 11
3003547	3003547	DKE-1-71-1-220 V
3003546	3003546	DKE-1-71-3-WP-X 220V
3003591	3003591	DKE-1-71-4/X-1

Configuración	Reposo	
71	0	
71	1	
71	3	
71	4	



OLEOHIDRÁULICA

ELECTRO VÁLVULAS

ELECTRO VÁLVULAS DIRECCIONALES DKE


CARACTERÍSTICAS GENERALES:

- Electro valvulas DKI
- Cetop :5
- Presión (Bar) :315
- Caudal L/MIN (gpm)a1450rpm :120
- Tipo :Direccionales
- Familia :Válvulas
- Sub-familia :Eléctrica

Electro valvulas DKE,CORRIENTE CONTINUA (24VDC) 4 vías, 2 posiciones, caudal 120 L/min.

SAP	Códigos Dígito	Catálogo
3003586	3003586	DKE-1-61-0/X-24DC
3003587	3003587	DKE-1-61-1/2-A-X
3006441	3006441	DKE-1-61-4/24VDC
3003582	3003582	DKE-1-63-0/2-A-X
3003292	3003292	DKE-1-63-1/2-X
3005286	3005286	DKE-1-63-2/2/A 24DC
3006442	3006442	DKE-1-63-2/2-X VDC
3006440	3006440	DKE-1-70-1/24VDC

Configuración	Reposo	
61	0	
61	1/2A	
61	4	
63	0/2A	
63	1/2	
63	2/2	
70	1/2	

Electro valvulas DKE,CORRIENTE CONTINUA (24VDC) 4 vías, 3 posiciones,caudal 120 L/min.

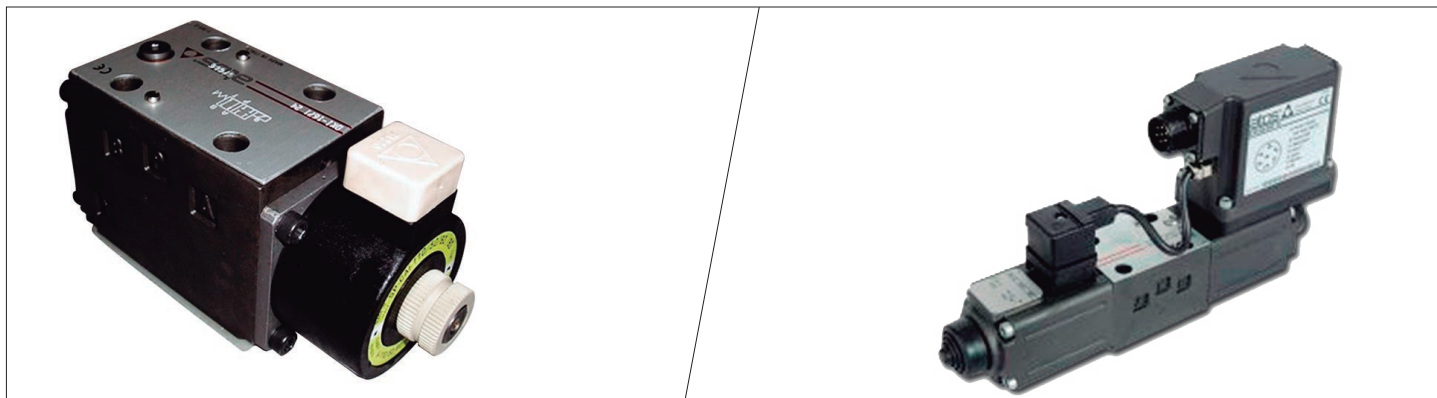
SAP	Códigos Dígito	Catálogo
3003589	3003589	DKE-1-71-0/2-X-2
3003588	3003588	DKE-1-71-1/24 VDC
3003590	3003590	DKE-1-71-3/X-24
3003592	3003592	DKE-1-71-4/X-24

Configuración	Reposo	
71	0/2	
71	1/2	
71	3	
71	4	



OLEOHIDRÁULICA

ELECTRO VÁLVULAS ELECTRO VÁLVULAS DIRECCIONALES DKI



Electro valvulas DKI

CARACTERÍSTICAS GENERALES:

- Electro valvulas DKI
- Cetop :5
- Presión (Bar) :315
- Caudal L/MIN (gpm)a1450rpm :120
- Tipo :Direccionales
- Familia :Válvulas
- Sub-familia :Eléctrica

SAP	Códigos Dígito	Catálogo	Posición de reposo	Vias /posiciones	Caudal L/min (gpm)a 1450 rpm
3002729	0320825-7	DKI-1-70-1/2-N-00	BI-ESTABLE	4 / 2	120
3002732	0320830-3	DKI-1-71-0/WP-N00	ABIERTO	4 / 3	120
3002733	0320833-8	DKI-1-71-3/WP-N00	A-B-T CONECTADO	4 / 3	120
3002734	0320835-4	DKI-1-71-1/WP-N00	CERRADO	4 / 3	120
3002735	0320837-0	DKI-1-63-1/2X-00	P-A / B-T CONECTAOS	4 / 2	120
3002737	0320843-5	DKI-1-61-4/A- 230 V	TANDEM	4 / 2	120
3002738	0320845-1	DKI-1-71-4/WP-X	TANDEM	4 / 3	120

Electro valvulas direccional proporcional

CARACTERÍSTICAS GENERALES:

- Electro valvulas direccional proporcional
- Tipo :Direccionales
- Familia :Válvulas
- Sub-familia :Proporcionales

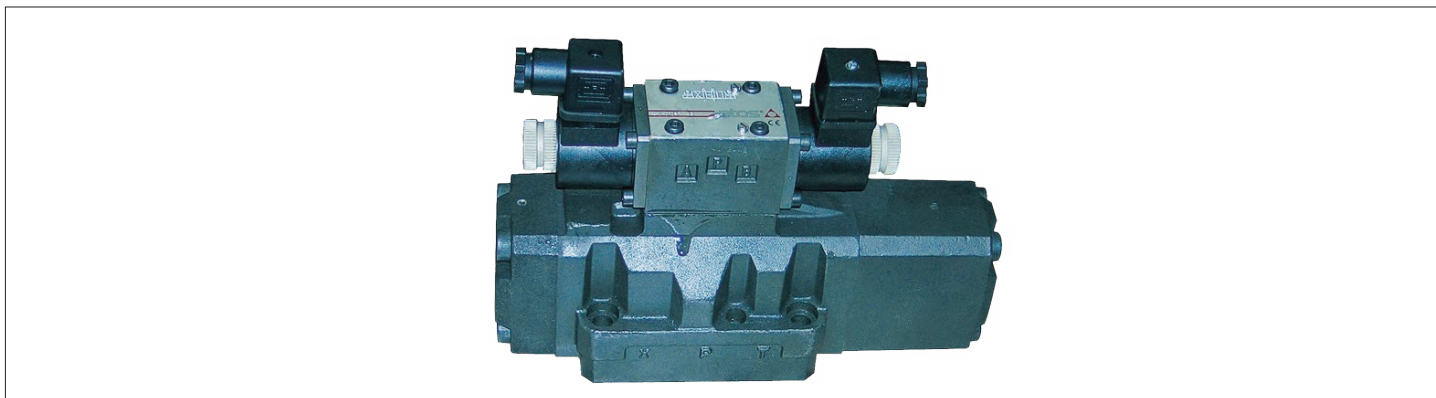
SAP	Códigos Dígito	Catálogo	Posición de reposo	Vias /posiciones	Caudal L/min (gpm)a 1450 rpm
3002793	0325720-7	DHZO-T-071-L5-13	CERRADO	4/3	50
3003120	3003120	DPZO-A271-L5 24V	CERRADO	4/3	180
3006326	3006326	DHZO-AE-073-L5 10	A-B-T CONECTADO	4/3	50
3006373	3006373	DPZO-TE-171-L5-51	CERRADO	4/3	180



OLEOHIDRÁULICA

ELECTRO VÁLVULAS

ELECTRO VÁLVULAS DIRECCIONALES DPHI




Electro valvulas direccional DPHI

CARACTERISTICAS

La corredera principal es desplazada por la propia presión del fluido, que es dirigido por una válvula direccional piloto, ubicada sobre ésta. El accionamiento de la válvula de pilotaje para la válvula principal es por solenoide de corriente alterna (220-50Hz).

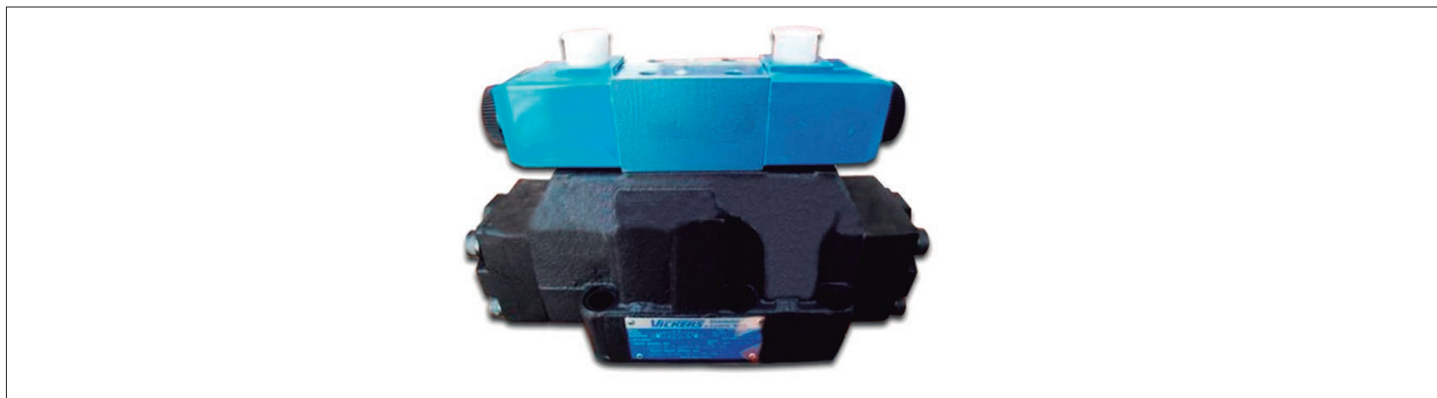
- Voltaje Opcional, ver bobinas de recambio.
- Tipo de Conector: SP-666.
- Centrado de la válvula principal por presión de aceite.
- Flujo máximo recomendado: 66 gpm. (Ver Tabla).
- Montaje: En subbase.
- Conexiones: 3/4" y 1" dependiendo de Subbase.
- Hilo BSP
- Peso: 3,5 Kg.
- Presión máxima recomendada:
- Conexión: P / A / B 5100 psi.
- Conexión a estanque: 3600 psi.
- La válvula cuenta además con un drenaje interno para la válvula de pilotaje

SAP	Códigos Dígito	Catálogo	Posición de reposo	Vías /posiciones	Caudal L/min (gpm)a 1450 rpm
3002739	0320855-9	DPHI-2-71-0/DR-X	ABIERTO	4 / 3	300
3002740	0320860-5	DPHI-2-71-1/DR-X	CERRADO	4 / 3	300
3002741	0320865-6	DPHI-2-71-4/DR-X	TANDEM	4 / 3	300
3003119	3003119	DPHI-2-71-7/ 24VDC	P-A CERR/ B-T CONEC	4 / 3	300



OLEOHIDRÁULICA

ELECTRO VÁLVULAS
ELECTRO VÁLVULAS CETOP 7-8



Descripción:

Entregan los más altos rendimientos gracias a su alta tecnología de fabricación y su exclusivo diseño, que cumplen las normas "ISO".

- Larga vida útil.
- Altas presiones de operación.
- Altas capacidades de flujo.
- Baja caída de presión.
- Solenoides sumergidos en aceite de rápida respuesta.
- Fácil mantenimiento.
- Solenoide recambiable fácilmente.
- Montaje normalizado.

Características generales:

Electro Válvulas

- Cetop : 7
- Caudal L/min : 300
- Presión (Bar) : 350
- Voltaje (VAC) : 110

Cetop 7

SAP	Códigos Dígito	Catálogo	descripción	Presión (Bar)	Caudal L/min	Tipo de centro	Voltaje
3004954	3004954	02-139434	DG3V-7-2C-20	350	300	cerrado	
3004955	3004955	02-352914	DG5V-7-52C-2-TMUB540	350	300	cerrado	110 VAC

Cetop 8

SAP	Códigos Dígito	Catálogo	descripción	Presión (Bar)	Caudal L/min	Tipo de centro	Voltaje
3002662	0320089	02-344333	DG5V-8-H-2C-T-MUB-10	350	700	cerrado	110 VAC