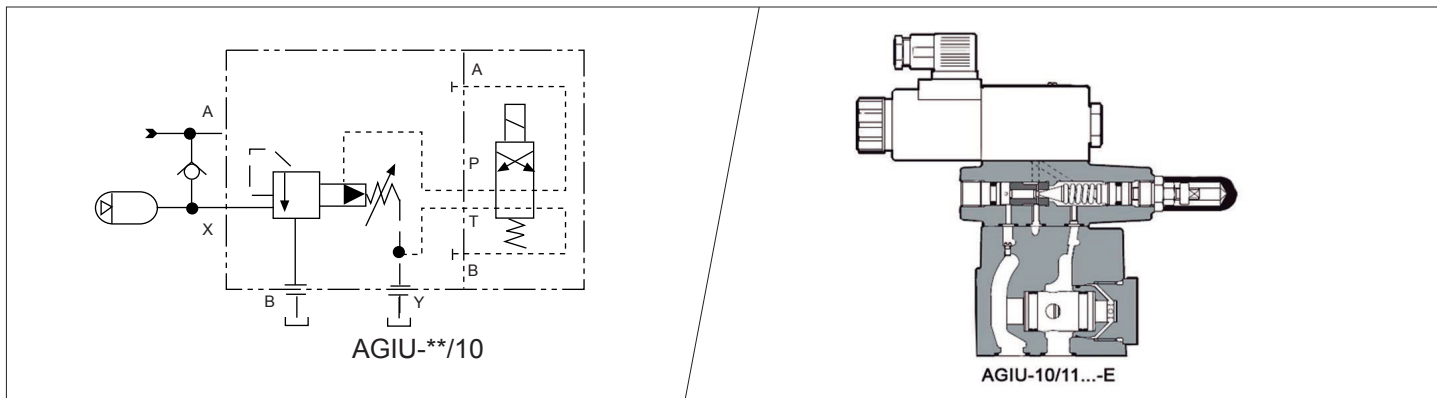




OLEOHIDRÁULICA

VÁLVULAS CONTROL DE PRESIÓN
VÁLVULAS DE SOBREPRESIÓN



Valvulas control de presión AGIU

CARACTERÍSTICAS

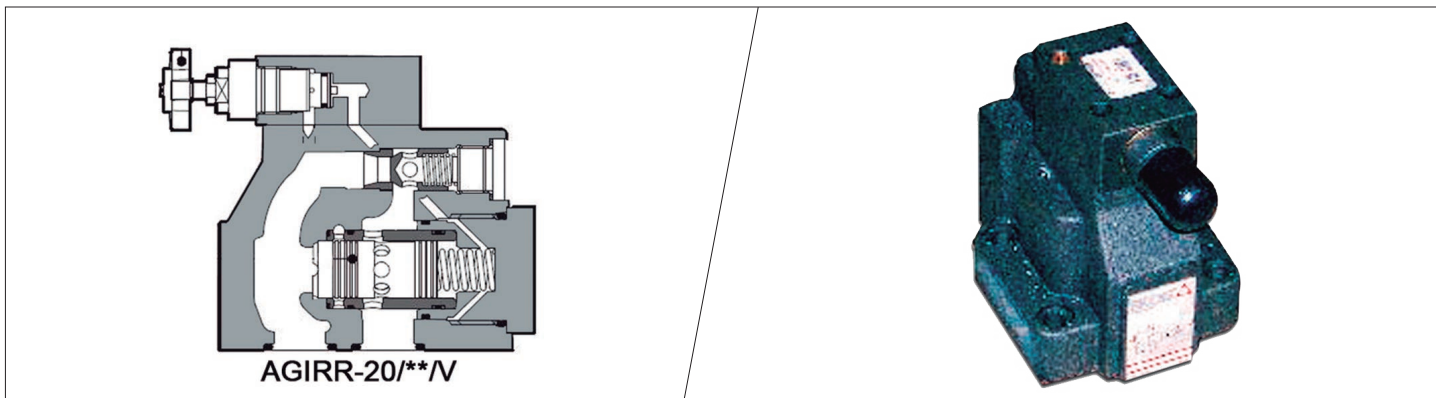
- Regulación por tornillo
- Fijación por contratuerca.
- Presión Máxima: 350 Bar.
- Conexiones Entrada y Salida: 1".
- Flujo Máximo: 300 Lpm.
- Regulación Psi: 120 a 5145.

SAP	Códigos Dígito	Catálogo	Presión (BAR)	Caudal L/min (GPM) 1 1450 RPM
3001306	324080	AGIU-10/1/210	210	100
3002598	0324125-4	AGIU-20/350	350	200
3004637	3004637	AGIU-20/210/5	210	200
3006110	3006110	AGIU-20/210/5/D	210	200



OLEOHIDRÁULICA

VÁLVULAS CONTROL DE PRESIÓN
VÁLVULAS DE SOBREPRESIÓN



Válvulas

DESCRIPCIÓN

- Permiten en un mismo circuito tener 2 presiones diferentes.
- Regulación por tornillo
- Fijación por contratuerca.
- Protección por gorro plástico.

CARACTERÍSTICAS

- Montaje en subbase.
- Temperatura máxima: 70°C.
- Viscosidades: 2,8 a 39 CST.
- Instalación en cualquier posición.
- Elemento filtrante necesario 25 micrones.
- Posee un portillo con conexión 1/4" para drenaje a estanque.
- Presión Máxima: 350 Bar.
- Conexiones: Entrada 1/2"; Salida 1".

USO

Permite descargar directamente a estanque cuando se ha obtenido una presión asignada en el circuito.

SAP	Códigos Dígito	Catálogo	Flujo LPM	Regulación PSI
3002599	0324130	AGIRR-10/350	160	120 a 5145
3002600	0324135	AGIRR-20/350	300	120 a 5145

Sub-base

SAP	Códigos Dígito	Catálogo	Para válvulas	Conexión BSP Piloto	Conexión BSP Inferior
3000051	0324140	BA-305	AGIRR-10/350	1/4"	1/2"
3000052	0324145	BA-505	AGIRR-20/350	1/4"	1"