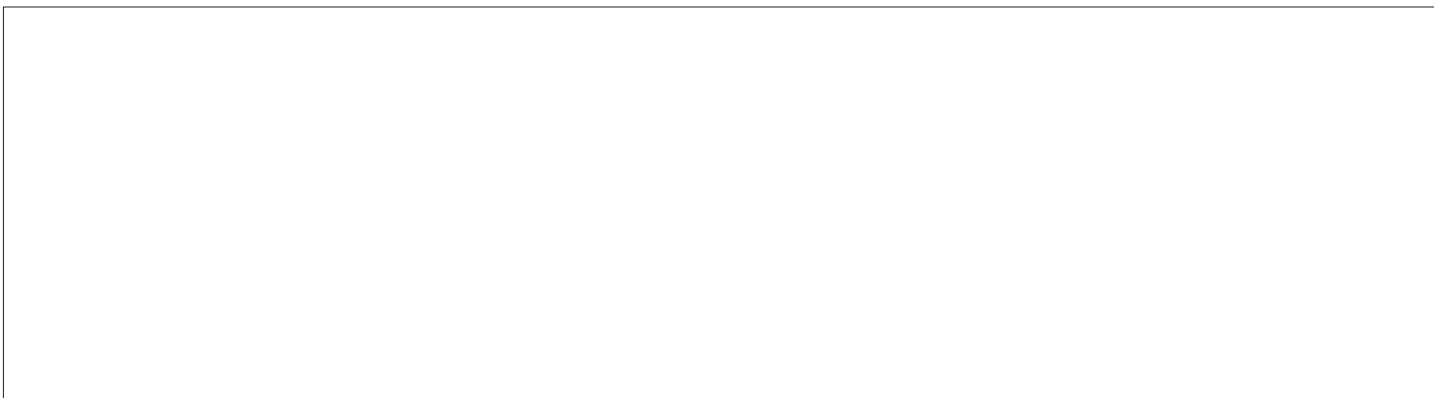




OLEOHIDRÁULICA

VÁLVULAS CONTROL DE FLUJO

VÁLVULAS REGULADORAS DE FLUJO



Válvula reguladora de flujo EN LÍNEA

CARACTERÍSTICAS

- Flujo unidireccional.
- Conexión rosca hembra.
- Cuerpo de acero.

CARACTERÍSTICAS GENERALES

- Tipo :Reguladora de flujo
- Cetop :En línea

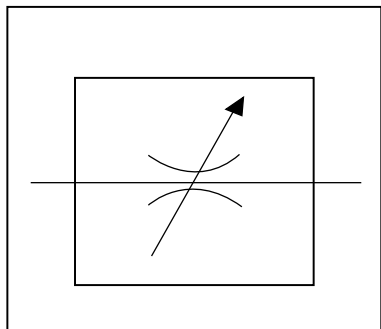
SAP	Códigos Dígito	Catálogo	Presión (BAR)	Caudal L/min. máx.	Conexión
3003432	3003432	FG-02-1500-50	210	24,5	BSP 1/4"
3003990	3003990	FAR1-12-H-S-6G	350	95,0	BSP3/4"
3003991	3003991	FAR1-12-H-0	350	95,0	INCERTO



OLEOHIDRÁULICA

VÁLVULAS CONTROL DE FLUJO

VÁLVULAS REGULADORAS DIRECCIONALES



Válvula reguladora de flujo aguja.

CARACTERÍSTICAS GENERALES:

- Familia :Válvula.
- Sub-familia :Control de flujo.
- tipo :Reguladora.
- Presión (Bar) :200.

SAP	Códigos Dígito	Catálogo	Conexión entrada-salida	Caudal Lt/min
3002541	0326315-0	UC-2000	BSP ¼"	30(8)
3002542	0326320-7	UC-2001	BSP "	171(45)
3002543	0326325-8	UC-2002	BSP ½"	118(31)
3002548	0326330-4	UC-2003	BSP ¾"	118(31)

Válvula reguladora de flujo aguja.

CARACTERÍSTICAS GENERALES:

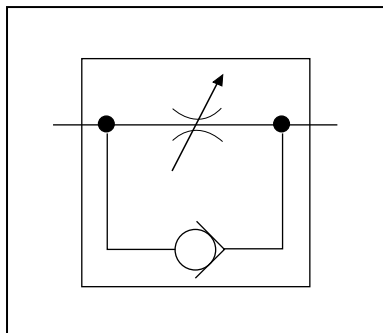
- Familia :Válvula.
- Sub-familia :Control de flujo.
- tipo :Reguladora.
- Presión (Bar) :350.

SAP	Códigos Dígito	Catálogo	Conexión entrada-salida	Caudal Lt/min
3002544	0326326-6	N400S	NPT ¼"-18	19(5)
3002545	0326327-4	N600S	NPT "-18	30(8)
3002546	0326328-2	N800S	NPT ½"-14	57(15)
3002547	0326329-0	N1200S	NPT ¾"-14	95(25)
3002555	0326338-K	N1600S	NPT 1"	151(40)



OLEOHIDRÁULICA

VÁLVULAS CONTROL DE FLUJO
VÁLVULAS REGULADORAS BI-DIRECCIONALES



Válvula reguladora de flujo ajustable.

CARACTERÍSTICAS GENERALES:

- Familia :Válvula.
- Sub-familia :Control de flujo.
- tipo :Reguladora.
- Presión (Bar) :200.

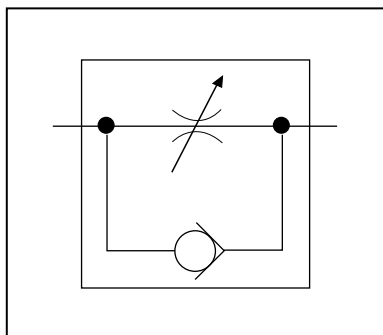
SAP	Códigos Digito	Catálogo	Conexión	Presión (BAR)	Caudal Lt/min
3008714	3008714	LA-G-8	NPT 1/4"	315	40
3008715	3008715	LA-G-10	NPT 3/8"	315	60
3008716	3008716	LA-G-12	NPT 1/2"	315	85
3008717	3008717	LA-G-16	NPT 3/4"	315	175



OLEOHIDRÁULICA

VÁLVULAS CONTROL DE FLUJO

VÁLVULAS REGULADORAS UNIDIRECCIONALES



Válvula reguladora de flujo aguja.

CARACTERÍSTICAS GENERALES:

- Familia :Válvula.
- Sub-familia :Control de flujo.
- tipo :Reguladora.
- Presión (Bar) :200.

SAP	Códigos Digito	Catálogo	Conexión entrada-salida	Caudal Lt/min
3002537	0326301-0	UC-SCV-1700	BSP ¼"	19(5)
3002538	0326305-3	UC.SCV-1701	BSP "	60(16)
3002539	0326310-K	UC-SCV-1702	BSP ½"	118(31)
3002540	0326312-6	UC-SCV-1703	BSP ¾"	151(40)

Válvula reguladora de flujo aguja.

CARACTERÍSTICAS GENERALES:

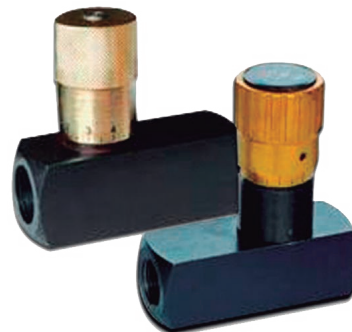
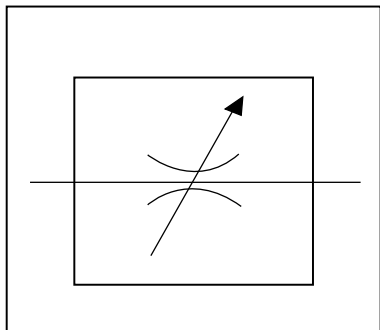
- Familia :Válvula.
- Sub-familia :Control de flujo.
- tipo :Reguladora.
- Presión (Bar) :350.

SAP	Códigos Digito	Catálogo	Conexión entrada-salida	Caudal Lt/min
3002549	0326332-0	F400S	NPT ¼"-18	19(5)
3002550	0326333-9	F600S	NPT "-18	30(8)
3002551	0326334-7	F800S	NPT ½"-14	57(15)
3002552	0326335-5	F1200S	NPT ¾"-14	95(25)
3002553	0326336-3	F1600S	NPT 1"	151(40)
3002554	0326337-1	F2000S	NPT 1¼"	265(70)



OLEOHIDRÁULICA

VÁLVULAS CONTROL DE FLUJO
VÁLVULAS REGULADORAS UNIDIRECCIONALES



Válvula reguladora de flujo ajustable.



SAP	Códigos Digito	Catálogo	Conexión	Presión (BAR)	Caudal Lt/min
3008710	3008710	L-G-8	NPT 1/4"	315	40
3008711	3008711	L-G-10	NPT 3/8"	315	60
3008712	3008712	L-G-12	NPT 1/2"	315	85
3008713	3008713	L-G-16	NPT 3/4"	315	175



OLEOHIDRÁULICA

VÁLVULAS CONTROL DE FLUJO
VÁLVULAS REGULADORAS CON COMPENSACIÓN DE PRESIÓN



Válvula reguladora con compensación de presión

DESCRIPCIÓN

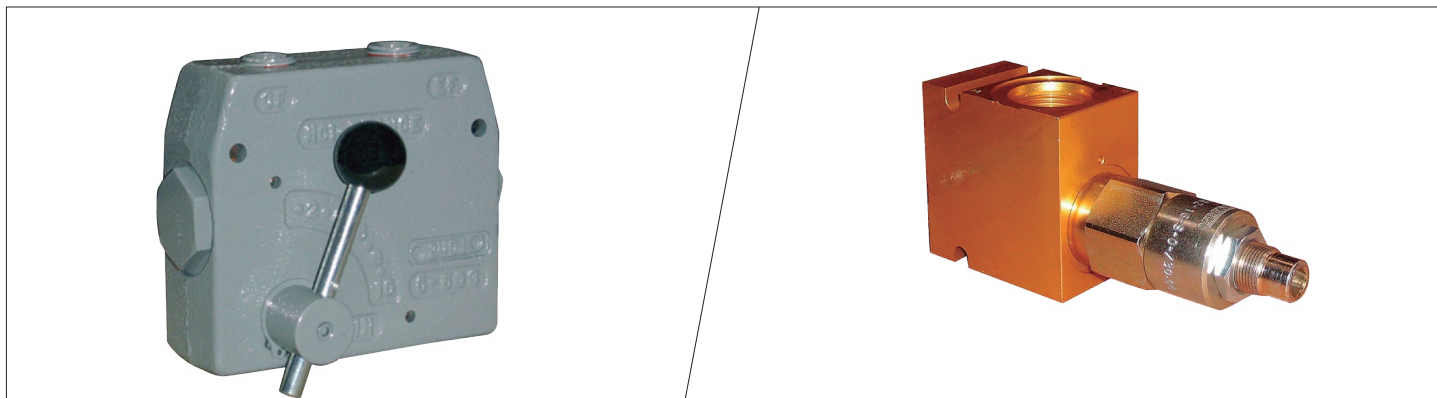
- Controla el exceso de flujo a través de un bypass manteniéndolo constante.
- Evita pérdidas de carga y consumo de energía innecesario.
- El exceso de flujo puede retornarse a tanque o utilizarse en línea de potencia.
- Regulación en 5 posiciones por palanca.
- Presión Máxima: 3000 Psi.

SAP	Códigos Digito	Catálogo	Flujo GPM	Conexión NPT
3002497	0322312	RD-1950-8	0 a 8	1/2"
3002498	0322313	RD-1950-16	0 a 16	1/2"
3002499	0322314	RD-1975-30	0 a 30	3/4"
3002500	0322315	RDRS-150-16	0 a 16	1/2"
3002505	0322320	RD-137-8	0 a 8	3/8"
3002506	0322324	RD-150-8	0 a 8	1/2"
3002507	0322325	RD-150-16	0 a 16	1/2"



OLEOHIDRÁULICA

VÁLVULAS CONTROL DE FLUJO
VÁLVULAS REGULADORA



Prince

EATON
VICKERS

DESCRIPCIÓN

- Controla el exceso de flujo a través de un bypass manteniéndolo constante.
- Evita pérdidas de carga y consumo de energía innecesario.
- El exceso de flujo puede retornarse a tanque o utilizarse en línea de potencia.
- Regulación en 5 posiciones por palanca.
- Presión Máxima: 3000 Psi.

SAP	Códigos Dígito	Catálogo	Flujo GPM	Conexión NPT	Peso Lb
3003371	3003371	RDRS-150-16	0 a 16	1/2"	9

incluye una válvula relief para el control de presión, la que debe conectarse al tanque.

Kit reparación.

SAP	Códigos Dígito	Catálogo	Usar con
3001317	0326208	660501001	RD-1950

Válvula reguladora de flujo EN LÍNEA

CARACTERÍSTICAS GENERALES

- Tipo :Reguladora de flujo tipo cartucho
- Cetop :En línea

SAP	Códigos Dígito	Catálogo	Presión (BAR)	Caudal L/min. Max.	Conexión
3002990	3002990	FR2-16-S-16T- /30.00	210	114	BSP 3/4"