



Descripción
 Características
 - Presión de Trabajo: 2 a 8 Bar
 - T° Ambiente y del Fluido: -10° a 50° C
 - Voltaje: 12VDC - 24 VDC - 110 VAC - 220 VAC



SERIE 100 NOTA: AGREGAR BOBINA

Códigos	N° de Parte	Características	Vías	Posiciones	Solenoides	Conexión BSP
2005168	3V 1 10 06	Normal Cerrada	3	2	1	1/8"
2005169	3V 1 10 06 NO	Normal Abierta	3	2	1	1/8"
2005170	3V 1 20 06 NC	Bi estable	3	2	2	1/8"
2005171	4V 1 10 06	-	5	2	1	1/8"
2005172	4V 1 20 06	Bi estable	5	2	2	1/8"
2005173	4V 1 30 C06	Centro Cerrado	5	3	2	1/8"

SERIE 200 NOTA: AGREGAR BOBINA

Códigos	N° de Parte	Características	Vías	Posiciones	Solenoides	Conexión BSP
2005175	3V 2 10 08	Normal Cerrada	3	2	1	1/4"
2005176	3V 2 10 08 NO	Normal Abierta	3	2	1	1/4"
2005177	3V 2 20 08 NC	Bi estable	3	2	2	1/4"
2005178	4V 2 10 08	-	5	2	1	1/4"
2005179	4V 2 20 08	Bi estable	5	2	2	1/4"
2005180	4V 2 30 C08	Centro Cerrado	5	3	2	1/4"
2005174	3V 1 06	Normal Cerrada	3	2	1	1/8"

SERIE 300 NOTA: AGREGAR BOBINA

Códigos	N° de Parte	Características	Vías	Posiciones	Solenoides	Conexión BSP
2005181	3V 3 10 10	Normal Cerrada	3	2	1	3/8"
2005182	3V 3 10 10 NO	Normal Abierta	3	2	1	3/8"
2005183	3V 3 20 10 NC	Bi estable	3	2	2	3/8"
2005184	4V 3 10 10	-	5	2	1	3/8"
2005185	4V 3 20 10	Bi estable	5	2	2	3/8"
2005186	4V 3 30 C10	Centro Cerrado	5	3	2	3/8"

SERIE 400 NOTA: AGREGAR BOBINA

Códigos	N° de Parte	Características	Vías	Posiciones	Solenoides	Conexión BSP
2005190	3V 40 10 15 NO	Normal Abierta	3	2	1	1/2"
2005191	3V 4 20 15 NC	Normal Cerrada	3	2	2	1/2"
2005192	4V 4 10 15	Bi estable	5	2	1	1/2"
2005193	4V 4 20 15	-	5	2	2	1/2"
2005194	4V 4 30 C15	Centro Cerrado	5	3	2	1/2"



4A 2 30 C08



VALVULAS ACCIONAMIENTO PILOTO

Descripción

Características

- Presión de Trabajo: 2 a 8 Bar

- T° Ambiente y del Fluido: -10° a 50° C

SERIE 100

Códigos	N° de Parte	Características	Vías	Posiciones	Solenoides	Conexión BSP
2005195	3A 1 10 06 NC	Normal Cerrada	3	2	1	1/8"
2005196	4A 1 10 06	-	5	2	1	1/8"
2005197	4A 1 20 06	Bi estable	5	2	2	1/8"
2005198	4A 1 30 C06	Centro Cerrado	5	3	2	1/8"

SERIE 200

Códigos	N° de Parte	Características	Vías	Posiciones	Solenoides	Conexión BSP
2005199	3A 2 10 08 NC	Normal Cerrada	3	2	1	1/4"
2005200	4A 2 10 08	-	5	2	1	1/4"
2005201	4A 2 20 08	Bi estable	5	2	2	1/4"
2005202	4A 2 30 C08	Centro Cerrado	5	3	2	1/4"

SERIE 300

Códigos	N° de Parte	Características	Vías	Posiciones	Solenoides	Conexión BSP
2005203	3A 3 10 10 NC	Normal Cerrada	3	2	1	3/8"
2005204	4A 3 10 10	-	5	2	1	3/8"
2005205	4A 3 20 10	Bi estable	5	2	2	3/8"
2005206	4A 3 30 C10	Centro Cerrado	5	3	2	3/8"

SERIE 400

Códigos	N° de Parte	Características	Vías	Posiciones	Solenoides	Conexión BSP
2005207	3A 4 10 15 NC	Normal Cerrada	3	2	1	1/2"
2005208	4A 4 10 15	-	5	2	1	1/2"
2005209	4A 4 20 15	Bi estable	5	2	2	1/2"



NEUMÁTICA

VÁLVULAS DIRECCIONALES ELÉCTRICAS MONTAJE TIPO NAMUR

02-03-17

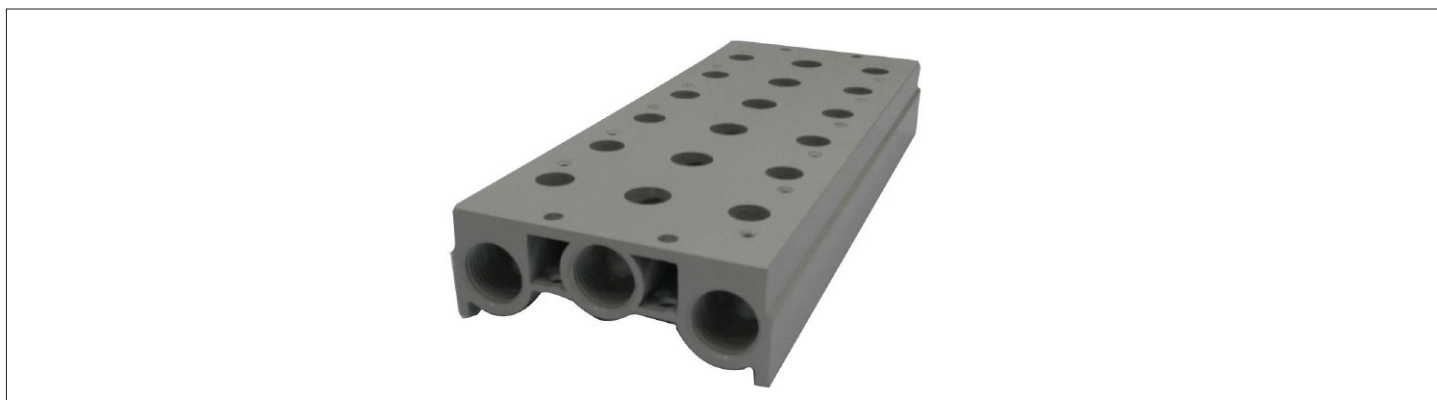


SERIE 300 NOTA: AGREGAR BOBINA

Códigos	Nº de Parte	Características	Vías	Posiciones	Solenoides
2005187	4V 3 10 08 B	Montaje Namur	5	2	1
2005188	4V 3 20 08 B	Montaje Namur	5	2	2

BOBINAS PARA VÁLVULAS SERIES 100 - 200 - 300 - 400

Códigos	Descripción	Características
2005585	Bobina repuesto 220 VAC con Led para válvula serie 100	100
2005586	Bobina repuesto 110 VAC con Led para válvula serie 100	100
2005587	Bobina repuesto 24 VDC con Led para válvula serie 100	100
2005588	Bobina repuesto 12 VDC con Led para válvula serie 100	100
2005589	Bobina repuesto 220 VAC con Led para válvula serie 200-300-400	200-300-400
2005590	Bobina repuesto 110 VAC con Led para válvula serie 200-300-400	200-300-400
2005591	Bobina repuesto 24 VDC con Led para válvula serie 200-300-400	200-300-400
2005592	Bobina repuesto 12 VDC con Led para válvula serie 200-300-400	200-300-400
2005622	Bobina repuesto 24 VDC sin caja de conexiones	200-300-400



SERIE 100

Códigos	Descripción	N°de Parte
2005210	PLACAS MANIFOLD 2 ESTACIONES p/VALV SERIE 100 (1/8")	100 M 2 F
2005211	PLACAS MANIFOLD 3 ESTACIONES p/VALV SERIE 100 (1/8")	100 M 3 F
2005212	PLACAS MANIFOLD 4 ESTACIONES p/VALV SERIE 100 (1/8")	100 M 4 F
2005213	PLACAS MANIFOLD 6 ESTACIONES p/VALV SERIE 100 (1/8")	100 M 6 F
2005214	PLACAS MANIFOLD 8 ESTACIONES p/VALV SERIE 100 (1/8")	100 M 8 F
2005215	PLACAS MANIFOLD 10 ESTACIONES p/VALV SERIE 100 (1/8")	100 M 10 F

SERIE 200

Códigos	Descripción	N°de Parte
2005216	PLACAS MANIFOLD 2 ESTACIONES p/VALV SERIE 200 (1/4")	200 M 2 F
2005217	PLACAS MANIFOLD 3 ESTACIONES p/VALV SERIE 200 (1/4")	200 M 3 F
2005218	PLACAS MANIFOLD 4 ESTACIONES p/VALV SERIE 200 (1/4")	200 M 4 F
2005219	PLACAS MANIFOLD 6 ESTACIONES p/VALV SERIE 200 (1/4")	200 M 6 F
2005220	PLACAS MANIFOLD 8 ESTACIONES p/VALV SERIE 200 (1/4")	200 M 8 F
2005221	PLACAS MANIFOLD 10 ESTACIONES p/VALV SERIE 200 (1/4")	200 M 10

SERIE 300

Códigos	Descripción	N°de Parte
2005222	PLACAS MANIFOLD 2 ESTACIONES p/VALV SERIE 300 (3/8")	300 M 2 F
2005223	PLACAS MANIFOLD 3 ESTACIONES p/VALV SERIE 300 (3/8")	300 M 3 F
2005224	PLACAS MANIFOLD 4 ESTACIONES p/VALV SERIE 300 (3/8")	300 M 4 F
2005225	PLACAS MANIFOLD 6 ESTACIONES p/VALV SERIE 300 (3/8")	300 M 6 F
2005226	PLACAS MANIFOLD 8 ESTACIONES p/VALV SERIE 300 (3/8")	300 M 8 F
2005227	PLACAS MANIFOLD 10 ESTACIONES p/VALV SERIE 300 (3/8")	300 M 10 F

SERIE 400

Códigos	Descripción	N°de Parte
2005228	PLACAS MANIFOLD 2 ESTACIONES p/VALV SERIE 400 (1/2")	400 M 2 F
2005229	PLACAS MANIFOLD 3 ESTACIONES p/VALV SERIE 400 (1/2")	400 M 3 F
2005230	PLACAS MANIFOLD 4 ESTACIONES p/VALV SERIE 400 (1/2")	400 M 4 F
2005231	PLACAS MANIFOLD 6 ESTACIONES p/VALV SERIE 400 (1/2")	400 M 6 F
2005232	PLACAS MANIFOLD 8 ESTACIONES p/VALV SERIE 400 (1/2")	400 M 8 F
2005233	PLACAS MANIFOLD 10 ESTACIONES p/VALV SERIE 400 (1/2")	400 M 10 F



Descripción
 Para actuar sobre cilindros de simple y doble efecto, válvulas de control con Características

- Fluido: Aire comprimido
- Presión de Trabajo: 14,7 - 140 psi
- Rango de Temperatura: 5-50°C
- Montaje en línea
- Método de Operación: SV500/SV-600/SV800 Acción piloto;
- SV-310: Acción directa con accionamiento manual auxiliar c/enclavamiento
- Voltaje de alimentación: 220/50Hz, opcional: 110VAC y 24VDC

VALVULAS DIRECCIONALES, OPERADAS POR SOLENOIDE

	Códigos	Nº de Parte	Tipo	Accionamiento	Vuelta	Conexión NPT
2000611	0204968-6	SV-5201	5/2	2 solenoides	biestable	1/8"
2000599	0204956-2	SV-6101	5/2	1 solenoide	resorte	1/8"
2000600	0204957-0	SV-6201	5/2	2 solenoides	biestable	1/8"
2000606	0204963-5	SV-6232	5/3	2 solenoides		1/4"

Nota: SV-6000 Descargas (2): 1/8" / SV-8000: Descargas (2): 1/4"

VALVULAS DIRECCIONALES, OPERADAS POR AIRE

	Códigos	Nº de Parte	Tipo	Accionamiento	Conexión NPT
2000607	0204964-3	PV-6201	5/2	2 pilotos neumáticos; 1/8"	1/8"
2000609	0204966-K	PV-6102	5/2	1 piloto neumático; 1/8"	1/4"
2000612	0204969-4	PV-6202	5/2	2 pilotos neumáticos; 1/8"	1/4"
2000608	0204965-1	PV-8103	5/2	1 piloto neumático; 1/8"	3/8"

BOBINAS DE RECAMBIO Y ACCESORIOS

	Códigos	Accionamiento	Para válvula
2000647	0205039-0	Placa tapa para subbase	SV-6
2000590	0204939-2		SV-6
2000588	0204936-8		SV-5
2000589	0204938-4		SV-5
2000592	0204941-4		SV-5
2000632	0204991-0		SV-3-6-8
2000631	0204990-2	Bobina de recambio 220VAC/5W	SV-3-6-8
2000633	0204992-9	Bobina de recambio 110VAC/5W	SV-3-6-8
2000635	0204995-3	Bobina de recambio 220VAC/2W	SV-5
2000638	0204998-8	Bobina de recambio 110VAC/2W	SV-5
2000639	0204999-6	Bobina de recambio 24VDC/2W	SV-5
2000634	0204993-7	Bobina de recambio 24VAC/50Hz	SV-6
2000637	0204997-K	Corredera de repuesto 5/2 / SV-600	SV-6